

K2

WALS/ZENTRUM

MIETFLÄCHEN ERSTBEZUG

BÜROS • WOHNUNGEN • CAFÉ/BISTRO



ZU VERMIETEN:

- ca. 95 m² Büro im 1. OG mit 52 m² Terrasse, 16 m² Keller und 2 Parkplätzen
- ca. 142 m² Büro im 1. OG mit 16 m² Terrasse, 15 m² Keller und 3 Parkplätzen
- Café/Bistro 142 m² im EG, 82 m² Keller, ausreichend Parkplätze
- Lagerfläche Keller 67 m²
- 1-, 2-, 3-Zimmer-Wohnungen im DG
- verfügbar ab Jänner 2012

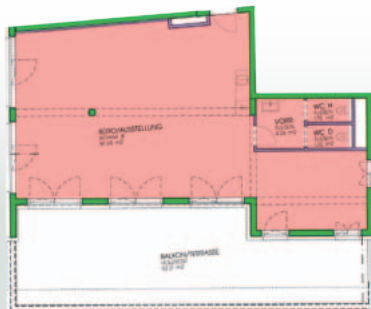
Telefon: 0664 88 49 25 40
www.habitat.at

Hillebrand
Baufirmengruppe



Habitat
Wohnbau und Gewerbe-Immobilien

Zu vermieten!



95 m² Büro

- 95 m² Bürofläche im 1. Obergeschoss
- Grundriss noch frei zu gestalten!
- 52 m² Terrassenfläche mit Süd-/Westausrichtung
- 16 m² Kellerabteil, 2 Parkplätze, Lift
- monatliche Nettomiete: € 1.568,84 (zzgl. BK/HK)

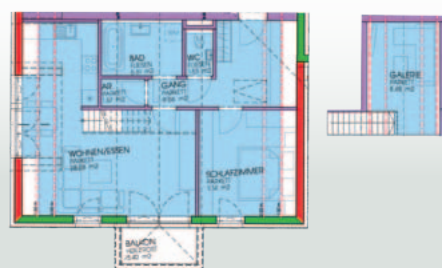
Euro
1.568,84
monatlich
netto



142 m² Büro

- 142 m² Bürofläche im 1. Obergeschoss
- 16 m² Terrassenfläche mit Süd-/Ostausrichtung
- 15 m² Kellerabteil, 3 Parkplätze, Lift
- monatliche Nettomiete: € 1.658,32 (zzgl. BK/HK)

Euro
1.658,32
monatlich
netto



2,5-Zimmer-Wohnung / Top 1a:

- stylische Dachgeschoss-Wohnung mit Galerie-Bereich
- insgesamt 66,46 m² Wohnfläche
- Balkon mit Süd-/Westausrichtung
- Kellerabteil, Parkplatz, Lift
- monatliche Bruttomiete: € 1.004,17 (zzgl. BK/HK)

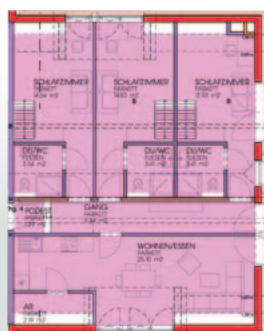
Euro
1.004,17
monatlich
brutto



2-Zimmer-Wohnung / Top 2:

- moderne Dachgeschoss-Wohnung mit ausgebautem Galerie-Bereich
- insgesamt 55,38 m² Wohnfläche
- Balkon mit Westausrichtung
- Kellerabteil, Parkplatz, Lift
- monatliche Bruttomiete: € 772,67 (zzgl. BK/HK)

Euro
772,67
monatlich
brutto



3-Zimmer-Wohnung / Top 4:

- im Dachgeschoss - ideal für eine Wohngemeinschaft!
- drei Schlafzimmer (je ca. 25 m²) getrennt begehbar jeweils mit eigenem Badezimmer (Dusche, WC, Waschbecken), eigenem Kellerabteil und Parkplatz
- Wohn-Koch-Essbereich mit Zugang auf die Terrasse zur gemeinsamen Nutzung
- monatliche Bruttomiete je Schlafzimmer ab € 478,55 (zzgl. BK/HK)

ab Euro
478,55
monatlich
brutto